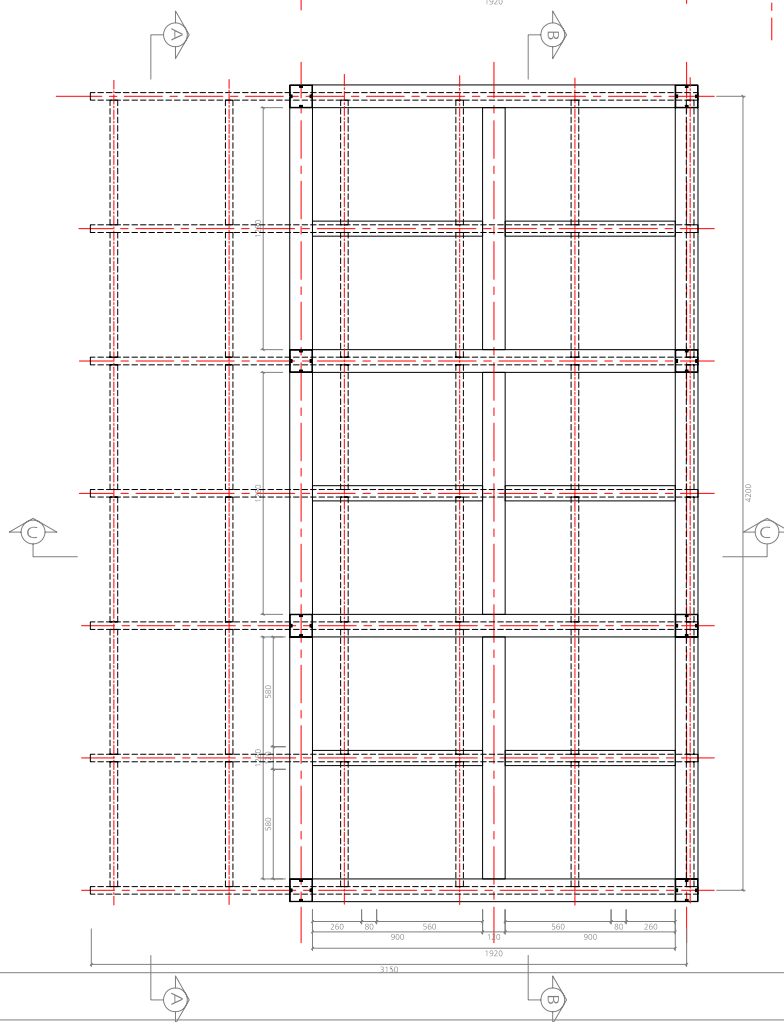


Elevation Plan  
Scale= 1/40



FLOOR PLAN  
Scale= 1/40

OCA-Rest Hut

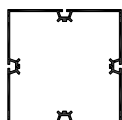
Dwg. No.:

OCA-Rest Hut

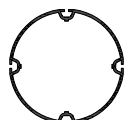
Booth size:

3150 x 4200mm

Profiles:



M 225  
120x120mm



M 235  
120mmØ



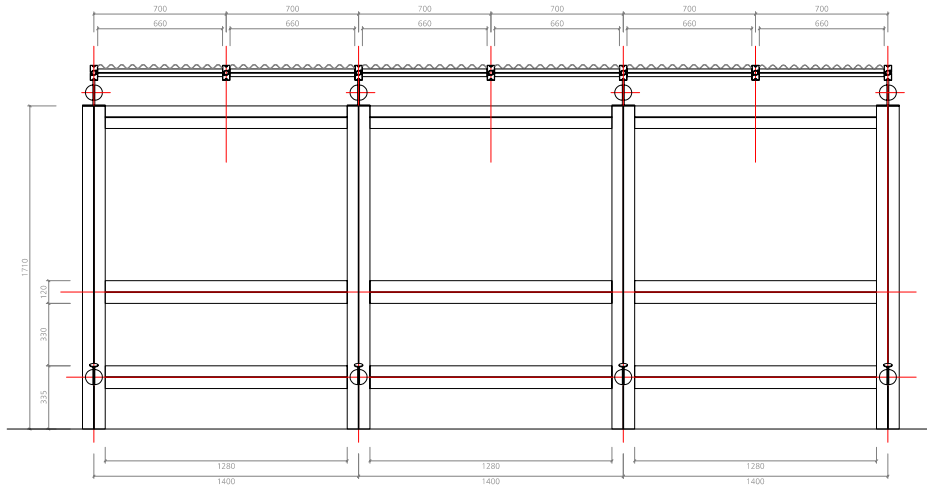
M1025  
40x80mm



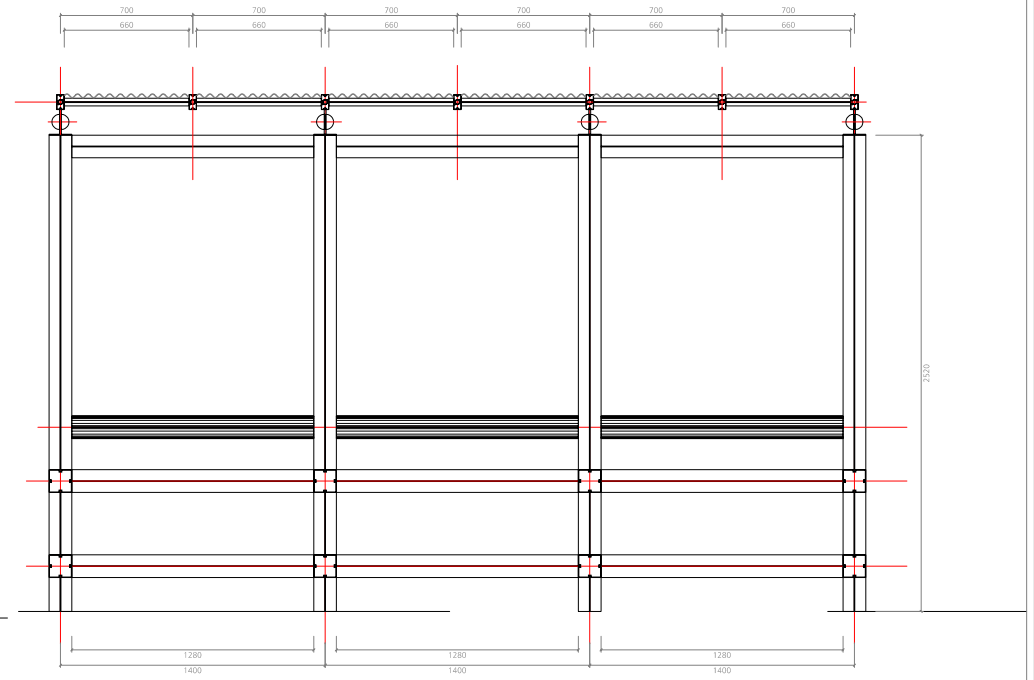
M1000  
40x40mm



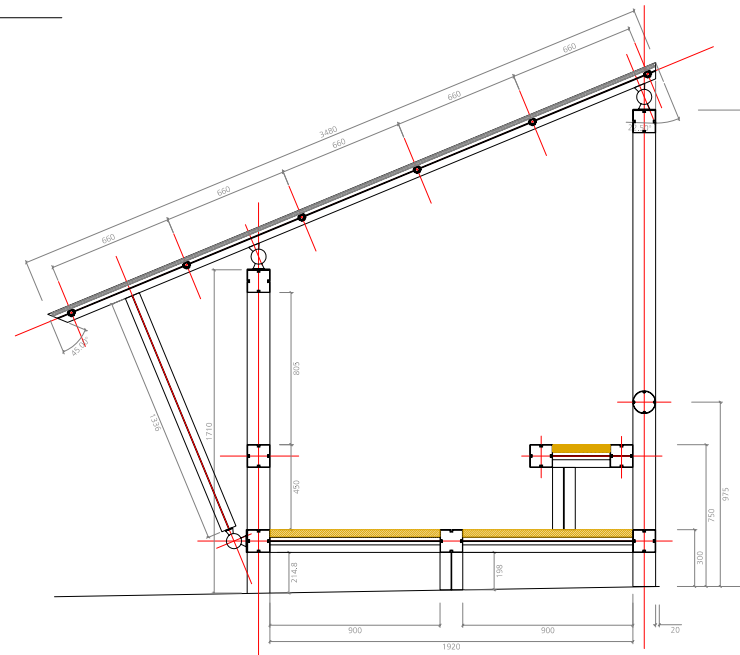
S 108  
40mm



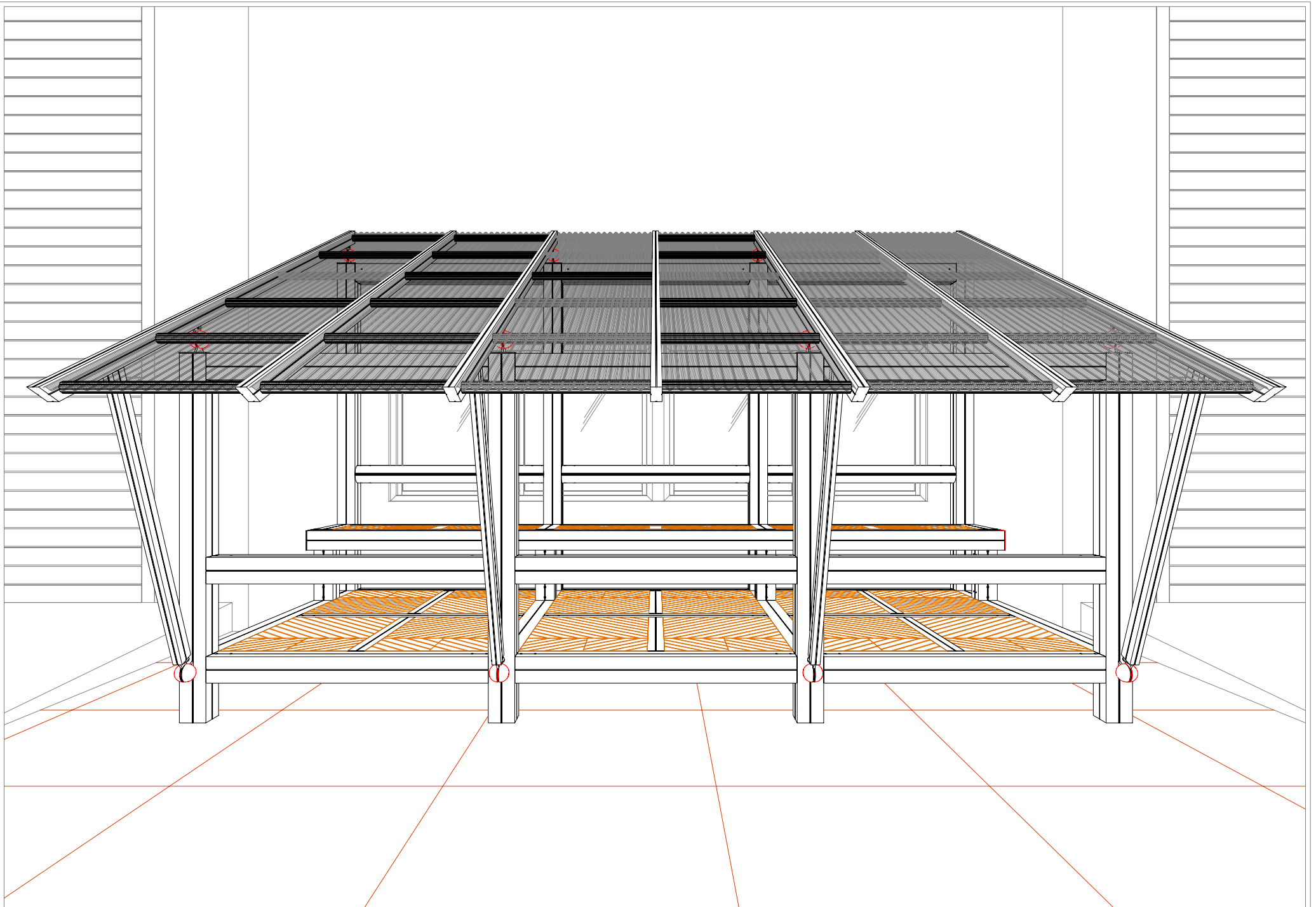
Section A-A



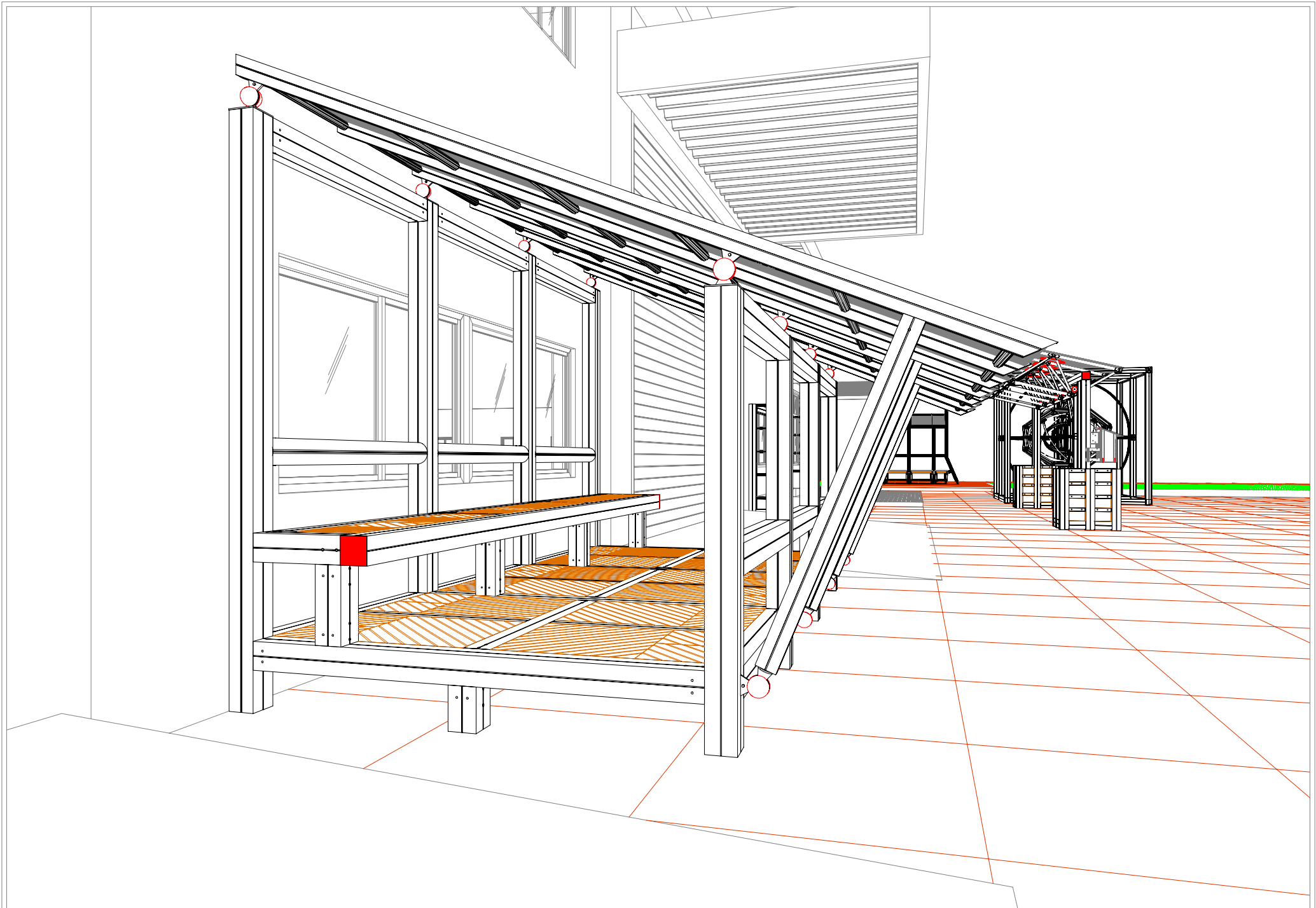
Section B-B



Section C-C



OCA - Rest Hut - Perspective view



OCA - Rest Hut - Perspective view





パーツリスト

プロジェクト:	OCA - 休憩ハット	Dwg.No.:	OCA-RESTHUT
ポジション:	Frontage	Position:	

数量	パーツNo.	明細	重量/1個	総重量	単価	合計	
18	M1000- 300	Square extr. - 40mm + □ック付	300 mm	0.49	8.82	1,550	27,900
36	M1025- 580	長方形 40/80 + □ック付	580 mm	1.34	48.24	2,290	82,440
6	M1025- 900x	長方形 40/80	900 mm	1.90	11.40	2,810	16,860
4	M1025-1335x	長方形 40/80 + □ック付	1,335 mm	2.90	11.60	3,520	14,080
7	M1025-3480x	長方形 40/80 + 45°&22.5°カット	3,480 mm	7.36	51.52	7,050	49,350
6	M1030-900	長方形 40/120 + locks (x4)	900 mm	2.93	17.58	4,150	24,900
8	M1265	ヒンジエンドプレート		0.86	6.88	960	7,680
12	M1270	ヒンジフランジプレート		0.33	3.92	940	11,280
12	M1275	半球形カバー		0.06	0.72	180	2,160
4	M1296	ヒンジエンドプレート		0.52	2.07	1,290	5,160
4	M225- 180x	120mm 角 + M1102(x1)	180 mm	1.06	4.24	3,100	12,400
4	M225- 330	120mm 角 + M1102	330 mm	1.99	7.96	4,700	18,800
4	M225- 420x	120mm 角 + M1102 at 90°	420 mm	2.35	9.40	5,000	20,000
21	M225-1280	120mm 角 + M1102	1,280 mm	5.73	120.33	7,450	156,450
4	M225-1675	120mm 角 + M1282	1,675 mm	6.58	26.32	8,590	34,360
4	M225-1920	120mm 角 + M1102	1,920 mm	8.24	32.96	9,300	37,200
4	M225-2520	120mm 角 + M1282	2,520 mm	10.25	41.00	11,000	44,000
1	M225-4320x	120mm 角 + エンドキャップ	4,320 mm	16.98	16.98	16,200	16,200
3	M235-1280	120mm 丸 + M1102	1,280 mm	5.27	15.82	7,000	21,000
76	M1102	テンションロックアダプター		上記に含む		上記に含む	
8	M1282	ジョイントアダプター		上記に含む		上記に含む	
36	S108- 660	ビームアップライト + ロック付両側	660 mm	0.87	31.32	2,020	72,720
24	Z961-13	テンションロック, 13mm	13 mm	上記に含む		上記に含む	
184	Z961-8	テンションロック, 8mm	8 mm	上記に含む		上記に含む	
<b>Total OCTANORM System</b>					<b>469.09</b>		<b>674,940</b>

※ 全ての価格は販売価額です

36	WO3x3	Wood Panel deck - 300x300mm		0.00	3,900	140,400
12	WO6x6	Wood panel deck - 600x600mm		0.00	7,800	93,600

**PART LIST**

Project:	<b>OCA - Rest Hut</b>	Dwg. No.:	<b>OCA - Rest Hut</b>
Position:	<b>Frontage</b>	Position:	<b>Frontage</b>

Qty.	Part No.	Description		wgt/pce	wgt/kg	¥ /pce	Amount ¥
18	M1000-300	Square extr. - 40mm + locks	300 mm	0.44	7.97	1,550	27,900
36	M1025- 580	Rectangular extr. 40/80 + locks	580 mm	1.29	46.40	2,290	82,440
6	M1025- 900x	Rectangular extr. 40/80	900 mm	1.90	11.40	2,810	16,860
4	M1025-1335x	Rectangular extr. 40/80 + lock (1)	1335 mm	2.90	11.60	3,520	14,080
7	M1025-3480x	Rectangular extr. 40/80 - 45°&22.5° Mitre cut	3480 mm	7.36	51.52	7,050	49,350
6	M1030-900	Rectangular extr. 40/120 + locks (x4)	900 mm	2.92	17.51	4,150	24,900
76	M1102	Tension lock adaptor		<i>inc.</i>		<i>inc.</i>	
8	M1282	Joint adaptor		<i>inc.</i>		<i>inc.</i>	
8	M1265	Hinged end plate - 120mm		0.86	6.88	960	7,680
12	M1270	Hinged flange plate		0.33	3.92	940	11,280
12	M1275	Hemispheric covers - 80mm		0.06	0.72	180	2,160
4	M1296	Hinged end plate - 20.7mm con.		0.52	2.07	1,290	5,160
4	M225- 180x	Square extr. - 120mm + M1102(x1)	180 mm	1.06	4.24	3,100	12,400
4	M225- 330	Square extr. - 120mm + M1102	330 mm	1.99	7.96	4,700	18,800
4	M225- 420x	Square extr. - 120mm + M1102 at 90°	420 mm	2.35	9.40	5,000	20,000
21	M225-1280	Square extr. - 120mm + M1102	1280 mm	5.73	120.33	7,450	156,450
4	M225-1675	Square extr. - 120mm + M1282	1675 mm	6.58	26.32	8,590	34,360
4	M225-1920	Square extr. - 120mm + M1102	1920 mm	8.24	32.96	9,300	37,200
4	M225-2520	Square extr. - 120mm + M1282	2520 mm	9.90	39.62	11,000	44,000
1	M225-4320x	Square extr. - 120mm + End cap	4320 mm	16.98	16.98	16,200	16,200
3	M235-1280	Round extr. - 120mm + M1102	1280 mm	5.27	15.82	7,000	21,000
36	S108- 660	Upright extr. - 660mm + locks both ends	660 mm	0.93	33.62	2,020	72,720
24	Z961-13	Eccentric Tension lock, 13mm	13 mm	<i>inc.</i>		<i>inc.</i>	
184	Z961-8	Eccentric Tension lock, 8mm	8 mm	<i>inc.</i>		<i>inc.</i>	

<b>Total OCTANORM System</b>	<b>467.25</b>	<b>674,940</b>
------------------------------	---------------	----------------

*Note: Indicated prices are NET price (SALE price - ex-works)*

36	WO3x3	Wood Panel deck - 300x300mm		0.00	300	10,800
12	WO6x6	Wood panel deck - 600x600mm		0.00	600	7,200